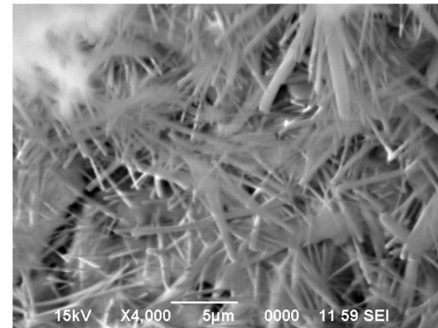


Cerinol DS

Bùn khoáng chống thấm



Chất chống thấm nước một thành phần

Đặc tính

Cerinol DS là vật liệu chống thấm một thành phần, chỉ cần bôi lên bề mặt bê tông là có thể chống thấm. Hoạt động dựa trên cơ chế thúc đẩy sự hoạt động của các tinh thể canxi silicat không hòa tan để lấp đầy các khe hở ống mao dẫn bên trong bê tông.

Sử dụng

Cerinol DS được sử dụng để chống thấm ở trong công trình xây dựng và công trình dân dụng, kể cả bề mặt tiếp xúc nước và bề mặt còn lại. Ngoài ra, chất còn được dùng trong các công trình ngầm có tiếp xúc với nước.

- Mặt nền thích hợp :
 - Bê tông cũ, mới hoặc tu sửa bê tông.
- Vị trí thích hợp :
 - Tường ngầm (mặt trong, mặt ngoài)
 - Bể, bồn nước
 - Các loại hầm, hồ, ...

Thành phần

- Màu sắc : Xám
- Trạng thái : Dạng bột
- Đóng gói : 25kg/túi
- Dụng cụ pha chế:
 - Cọ quét sơn, bay, bình xịt ...



Đặc tính vật lý

Thời gian có thể sử dụng (20°C)	60 Phút
Thời gian đông cứng (20°C)	24 Tiếng
Khối lượng tịnh	Khoảng 1.38
Khối lượng tịnh sau khi trộn	Khoảng 2.0
Độ bám dính (bê tông)	> 1N/mm ²
Cường độ uốn	6.86N/mm ² *
Cường độ nén	39N/mm ² *
Độ ẩm có thể sử dụng	> +5°C

*Mẫu thử 28 ngày tuổi

Tính năng

- ▶ Chỉ cần khuấy đều là có thể dùng được.
- ▶ Kết dính tốt ngay cả đối với bê tông bị ẩm
- ▶ Có thể dùng ở bề mặt tiếp xúc nước và mặt sau.
- ▶ Tăng tuổi thọ của các công trình bê tông.
- ▶ Vật liệu thân thiện với môi trường.
- ▶ Có thể dùng ở tầng nước ngầm có áp suất tối đa là 0.2Mp.

Cerinol DS

Tiêu chuẩn bề mặt

Bề mặt tường phải sạch, khô cứng, không được có vữa xi măng, dầu, mỡ, bụi, sơn lót, sơn phủ... Phần bề mặt bê tông cần được tạo lớp nhám mỏng bằng máy như rửa áp lực cao (phun nước áp lực cao), phun cát hoặc súng bắn kim. Trước khi quét Cerinol DS, hãy làm ướt hoàn toàn bề mặt tường đã được xử lý sạch sẽ bằng nước sạch.

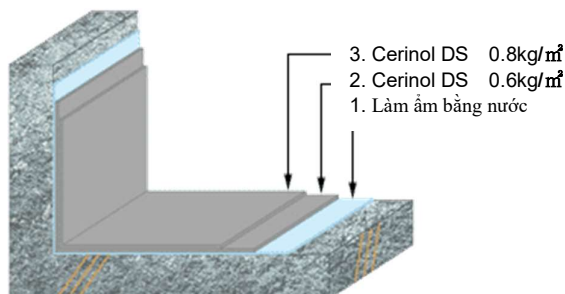
Phương pháp trộn

Chỉ sử dụng nước sạch. Thêm khoảng 5-6 lít nước cho 1 túi 25kg.

Đổ 5-6 lít nước vào xô sạch và vừa khuấy đều vừa cho bột vào từ từ. Sau khi cho tất cả bột vào, khuấy trong ít nhất 4 phút và trộn cho đến khi mịn và đều, không có cục. Tiếp tục trộn 3-5 phút cho dung dịch tan đều.

Phương pháp sử dụng

Dùng chổi quét sơn hoặc bay quét Cerinol DS ít nhất là 2 lớp. Trước khi quét lớp thứ 2 phải để lớp thứ nhất trong vòng từ 1-2 tiếng. Không sử dụng ở những bề mặt có ánh sáng mặt trời trực tiếp hoặc có độ ẩm cao.



Bùn khoáng chống thấm



Bảo quản

Trong trường hợp chưa mở túi và bảo quản ở nơi khô thoáng và tối thì có thể sử dụng trong vòng 12 tháng kể từ ngày sản xuất.

An toàn

Có chứa thành phần xi măng.

Tiêu chuẩn

Học viện kiến trúc Nhật Bản JASS 8 M-301
: Thông số kỹ thuật C-UI

CÔNG TY TNHH UBE CT CONSTRUCTION MATERIAL VIỆT NAM

Tầng 25, Tòa nhà Lim Tower
Số 9-11 Tôn Đức Thắng, Phường Bến Nghé,
Quận 1,
Thành phố Hồ Chí Minh.
Tel: (+84)-028-7308-0827